

2 Термические условия Дальневосточных морей

Японское море

Весь февраль 2018 года на центральной части акватории Японского моря севернее наблюдались области отрицательных аномалий температуры поверхности моря с величинами аномалий достигающих $-2,6$ °С. Одновременно, на крайнем севере региона регистрировались локальные области относительно теплых вод с величинами аномалий температуры поверхности моря до $+2,6$ °С (рис. 2-1).

Охотское море

Весь февраль распределение температуры поверхности на всей акватории Охотского моря было близко к климатическому. Величины аномалий находились в пределах от $-0,6$ °С до $+1,0$ °С (рис. 2-2).

Берингово море

В феврале 2018 года на северной и северо-западной прибрежных частях акватории Берингова моря наблюдались области относительно теплых вод с величинами аномалий температуры поверхности моря до $+2,8$ °С в начале и середине месяца, и до $+3,2$ °С в конце (рис. 2-3).

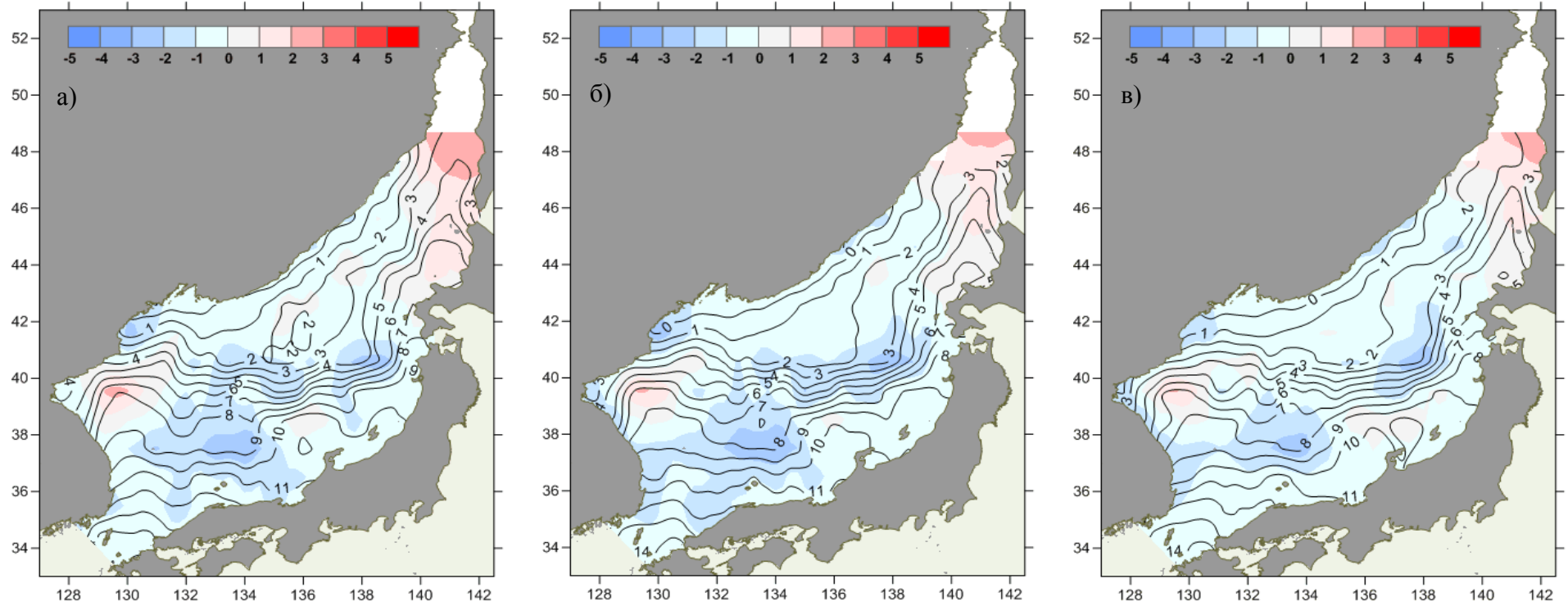


Рис. 2-1 Средняя декадная температура воды (изолинии) и её аномалия (изополосы), Японское море, декады февраля: 1 – а, 2 – б, 3 – в

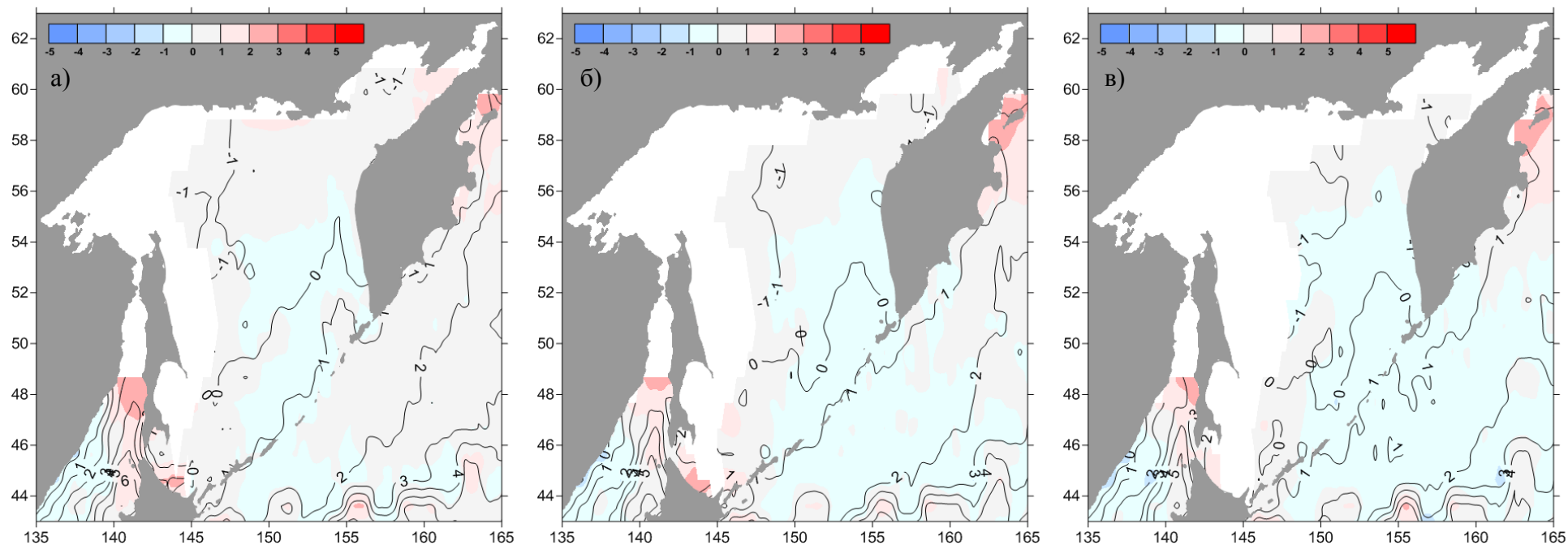


Рис. 2-2 Средняя декадная температура воды (изолинии) и её аномалия (изополосы), Охотское море, декады февраля: 1 – а, 2 – б, 3 – в

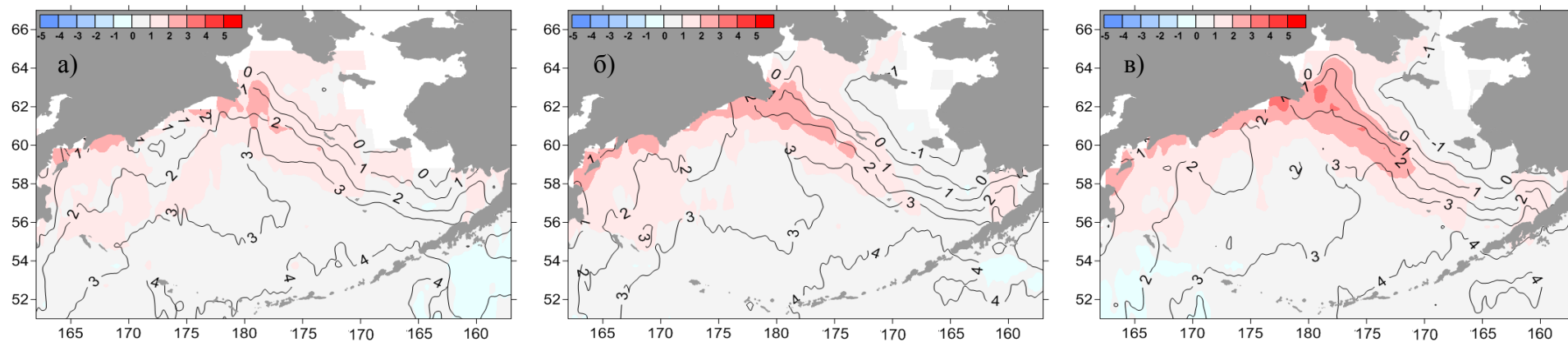


Рис. 2-3 Средняя декадная температура воды (изолинии) и её аномалия (изополосы), Берингово море, декады февраля: 1 – а, 2 – б, 3 – в