

6 Ледовые условия на Дальневосточных морях

Суровость зимних условий в регионе можно проследить по поведению такой характеристики, как ледовитость моря (рис. 6-1–6-3). Графики ледовитости построены на основе средней декадной ледовитости в % относительно общей площади моря для Охотского и Берингова морей и относительно площади предельного распространения льда для Японского моря [Якунин, 1987, Плотников, 2002]. При характеристике ледовых условий используется классификация: умеренная ($\pm 1\sigma$ от нормы), большая (превышение нормы более 1σ) и малая (ниже нормы более 1σ) ледовитость, где σ – среднее квадратическое отклонение. За норму принята средняя многолетняя площадь моря, занятая льдом, за период 1971–2000 гг.

Японское море

В январе ледовитость моря была умеренной с небольшим дефицитом площади льда по отношению к норме (декадные аномалии составили -5 – -8% или $-0,5\sigma$ – $-0,9\sigma$). В первой и второй декадах ледовитость возрастала на 6 и 5 %, соответственно; в третьей декаде – не менялась. В конце месяца льдом было покрыто 33 % площади предельного распространения льда (рис. 6-1).

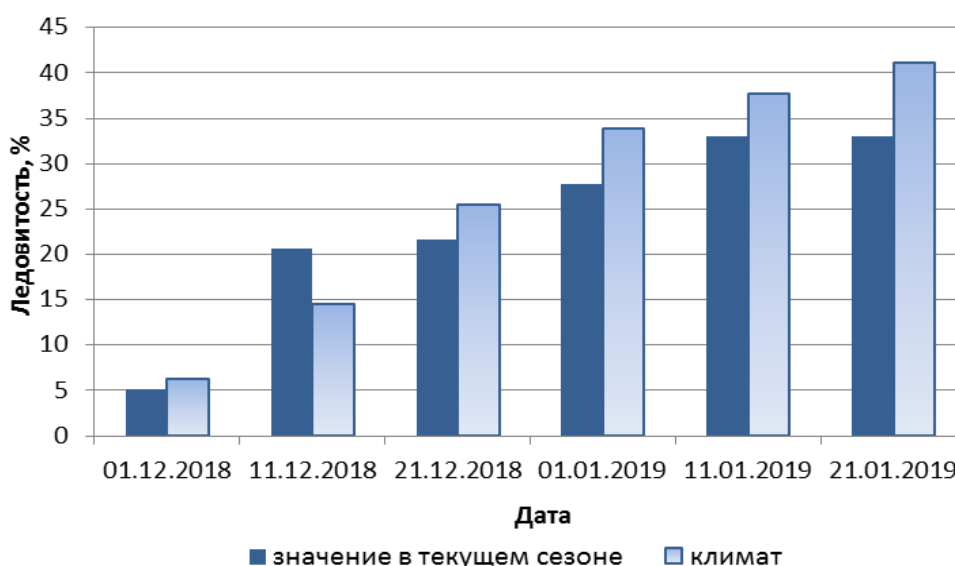


Рис. 6-1 Ледовитость Японского моря по декадам в текущем ледовом сезоне. Климатические значения ледовитости получены за период 1971–2000 гг.

Охотское море

Ледовые условия января оставались умеренными с небольшим дефицитом площади льда по отношению к норме. Льда было меньше обычного на 6–11 % (стандартизованные аномалии – $-0,6$ – $-0,9\sigma$). В течение месяца площадь льда нарастала на 3–13 % от декады к декаде, в конце месяца льдом было покрыто 50 % площади моря (рис. 6-2), что меньше нормы на 11 % (на $0,9\sigma$).

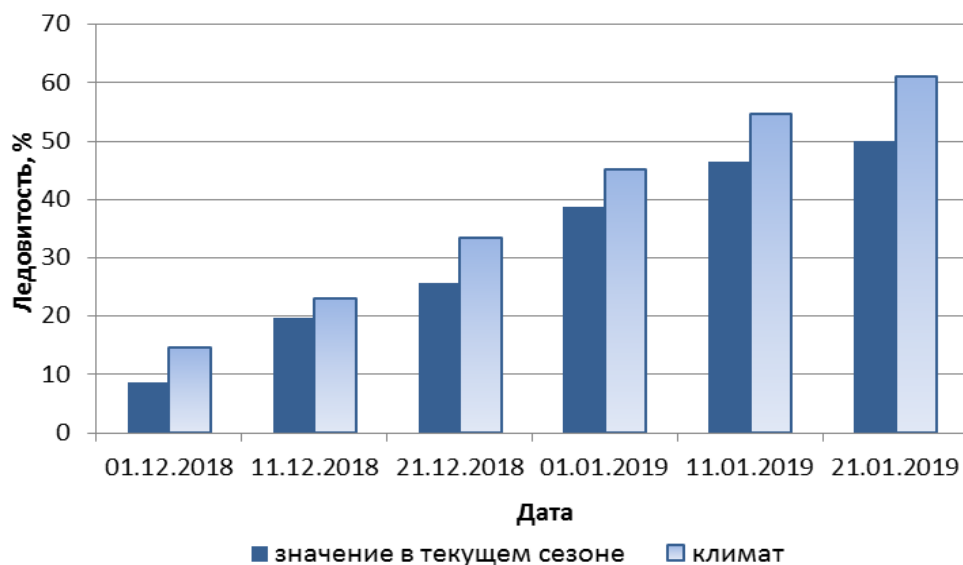


Рис. 6-2 Ледовитость Охотского моря по декадам в текущем ледовом сезоне. Климатические значения ледовитости получены за период 1971–2000 гг.

Берингово море

Ледовые условия января были умеренные преимущественно с небольшим превышением ледовитости по отношению к норме. Во всех декадах льда было больше обычного на 4–7 % (на 0,5–1,0 σ). Площадь льда в течение месяца медленно нарастала, на 1–6 % от декады к декаде. В конце месяца льдом было покрыто 31 % общей площади моря (рис. 6-3), что больше обычного на 5 % (на 0,9 σ).

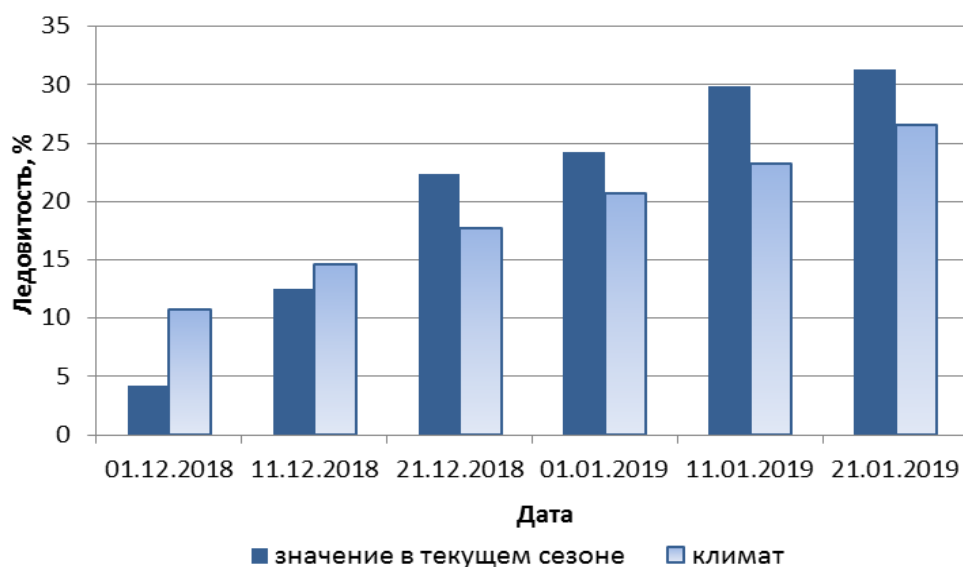


Рис. 6-3 Ледовитость Берингова моря по декадам в текущем ледовом сезоне. Климатические значения ледовитости получены за период 1971–2000 гг.