

## **2 Термические условия Дальневосточных морей**

### **Японское море**

В первой и второй декадах февраля на части акватории Японского моря, восточнее  $132^{\circ}$  в. д., наблюдались области отрицательных аномалий температуры поверхности моря с величинами достигающими  $-2,0^{\circ}\text{C}$ . Одновременно, в юго-западной части моря наблюдались локальные области относительно тёплых вод с аномалиями температуры поверхности моря до  $+2,0^{\circ}\text{C}$ . В третьей декаде относительно теплые воды с максимальными величинами аномалий до  $+3,2^{\circ}\text{C}$  покрывали всю южную часть Японского моря (рис. 2-1).

### **Охотское море**

Весь февраль на всей акватории Охотского моря распределение температуры поверхности моря было близко к климатическому. Величины аномалий температуры поверхности моря находились в пределах  $\pm 0,6^{\circ}\text{C}$  (рис. 2-2).

### **Берингово море**

В феврале на всей акватории Берингова моря наблюдались относительно теплые воды с максимальными величинами аномалий температуры поверхности моря в северной части акватории до  $+2,0^{\circ}\text{C}$ ,  $+2,4^{\circ}\text{C}$  и  $+2,6^{\circ}\text{C}$  в первую, вторую и третью декады, соответственно. Минимальные значения аномалий температуры поверхности моря, около  $+0,4^{\circ}\text{C}$ , наблюдались в южной части региона (рис. 2-3).

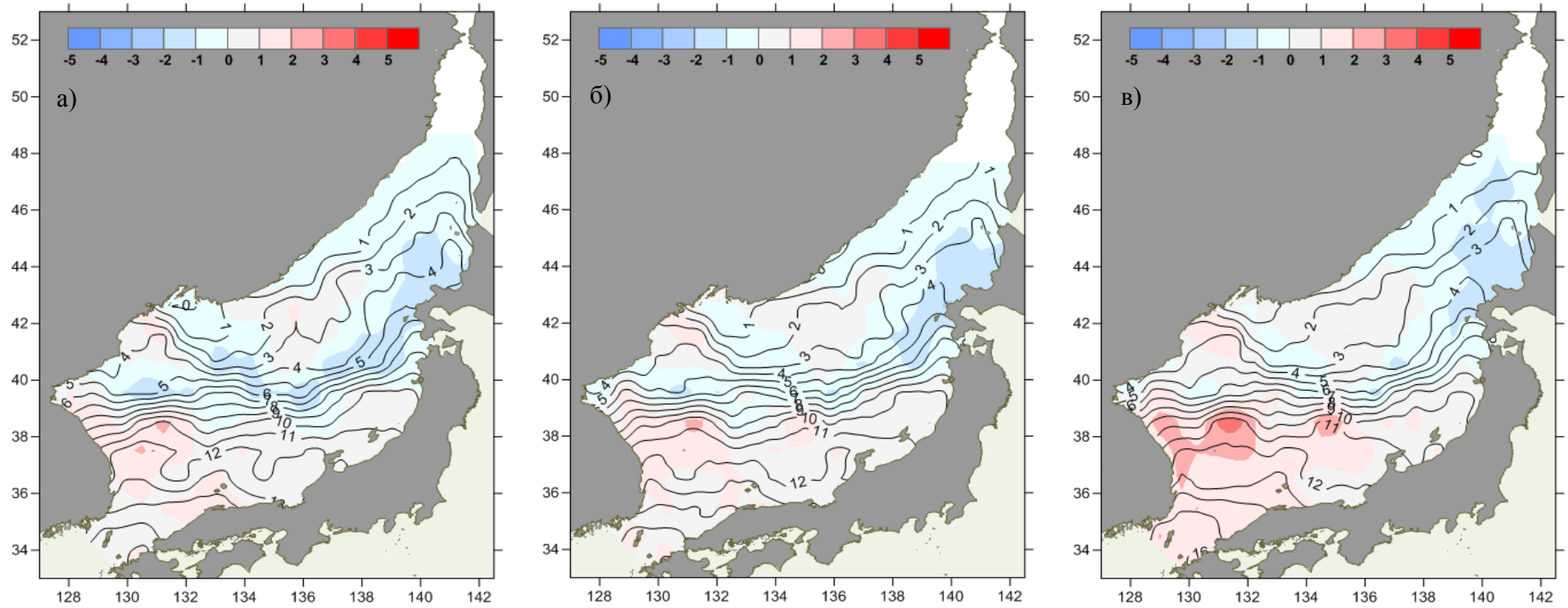


Рис. 2-1 Средняя декадная температура воды (изолинии) и её аномалия (изополосы), Японское море, декады февраля: 1 – а, 2 – б, 3 – в

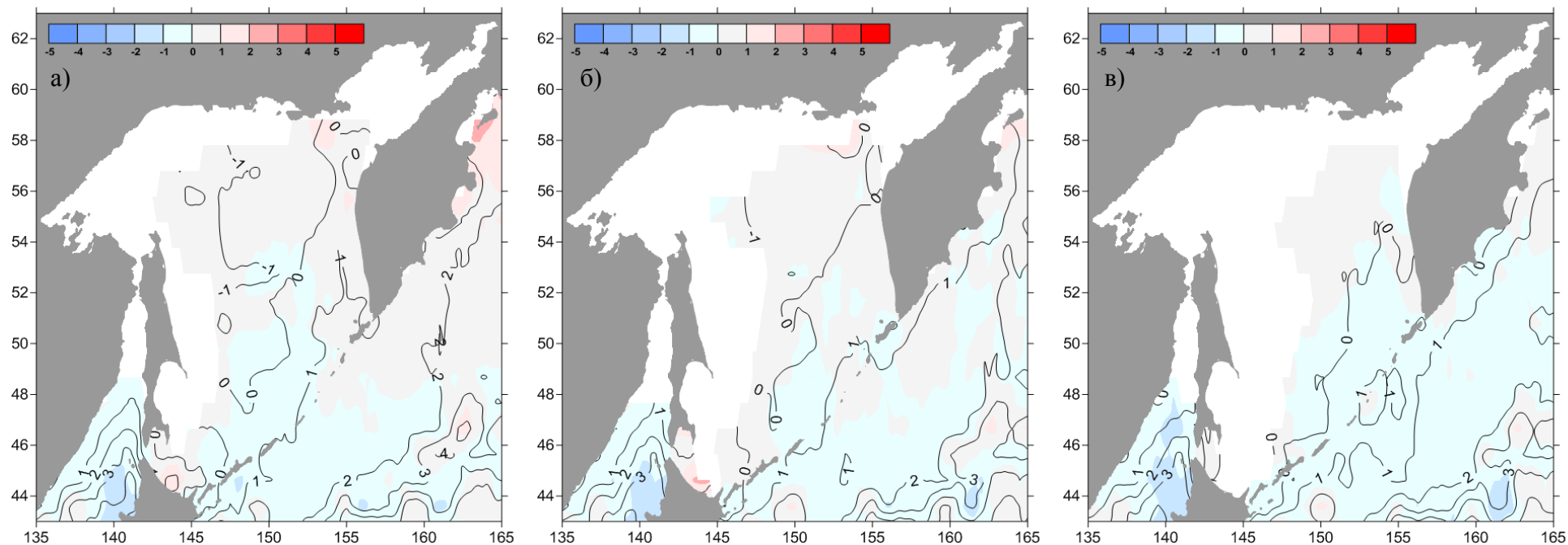


Рис. 2-2 Средняя декадная температура воды (изолинии) и её аномалия (изополосы), Охотское море, декады февраля: 1 – а, 2 – б, 3 – в

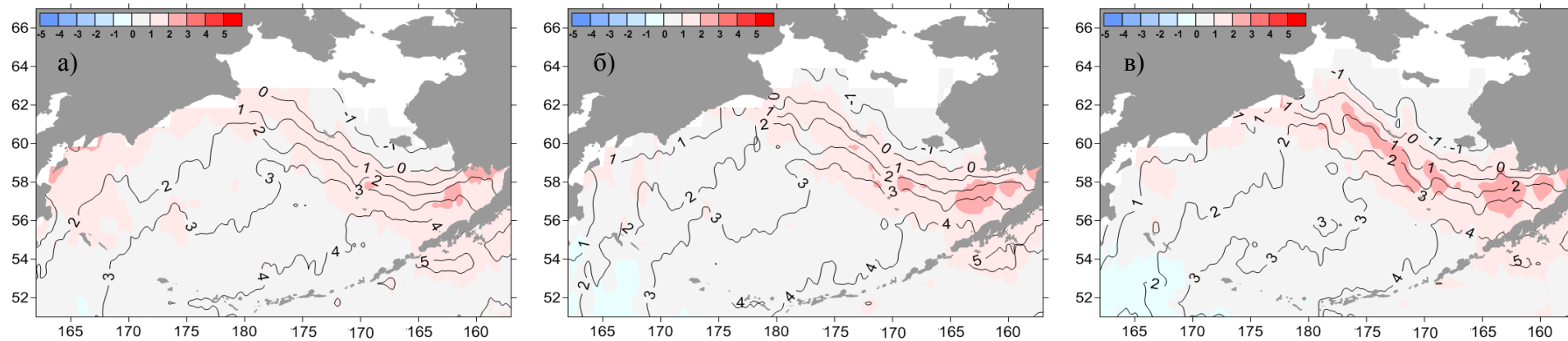


Рис. 2-3 Средняя декадная температура воды (изолинии) и её аномалия (изополосы), Берингово море, декады февраля: 1 – а, 2 – б, 3 – в